

09:00 Anreise Hotel und Begrüßungskaffee

09:30 Begrüßung

- Rainer Wünsche, AllTec
- Dr. Andreas Goerdeler, BMWi

09:45 Einführung HOMEPLANE

- Prof. Dr. Rolf Kraemer, IHP GmbH
- Prof. Dr. Rüdiger Kays, TU Dortmund
- René Hülswitt, EMIC

11:00 HOMEPLANE Demonstration im HANLO-Haus und Komponentendemonstration im Globana Airport Hotel

13:15 Mittagessen

14:15 Heimvernetzung aus Anwendersicht

- Heike Diebler, AllTec
- Wolfgang Kuchler, HANLO-Haus
- Walter L. Giesler, Elzet80
- Klaus Pinkert, Deutsche Telekom AG

15:30 Kaffeepause

15:45 Podiumsdiskussion



Gruppe 1

11:00 Abfahrt zum Hanlo Haus

11:15-12:00 Demonstration HOMEPLANE in HANLO-Musterhaus

12:00 Rückfahrt zum Globana Airport Hotel

12:15-13:00 Demonstration HOMEPLANE Komponenten im Globana Airport Hotel

Gruppe 2

11:00-11:45 Demonstration HOMEPLANE Komponenten im Globana Airport Hotel

11:45 Abfahrt zum Hanlo Haus

12:00-12:45 Demonstration HOMEPLANE in HANLO-Musterhaus

12:45 Rückfahrt zum Globana Airport Hotel

HOMEPLANE: Übersicht und Ergebnisse



Prof. Dr.-Ing Rolf Kraemer, IHP



- **HOMEPLANE Unique Selling Points**
 - Die zukunftssichere Architektur
 - Das intelligente WLAN
 - Das universelle Automatisierungs-Gateway
- **Vermarktungsstrategien**
 - HOMEPLANE Start-Up
 - Automatisierungs-Gateway
 - Management System
- **Weitere Anwendungen und zukünftige Märkte**
 - Industriearomatisierung
 - Building Management & Control
 - Car-2-X Communication

Architekturmerkmale

Geräte, Rollen und Netze

Sicherheit und Privatheit

Offenheit

Kompatibilität

Virtualisierung

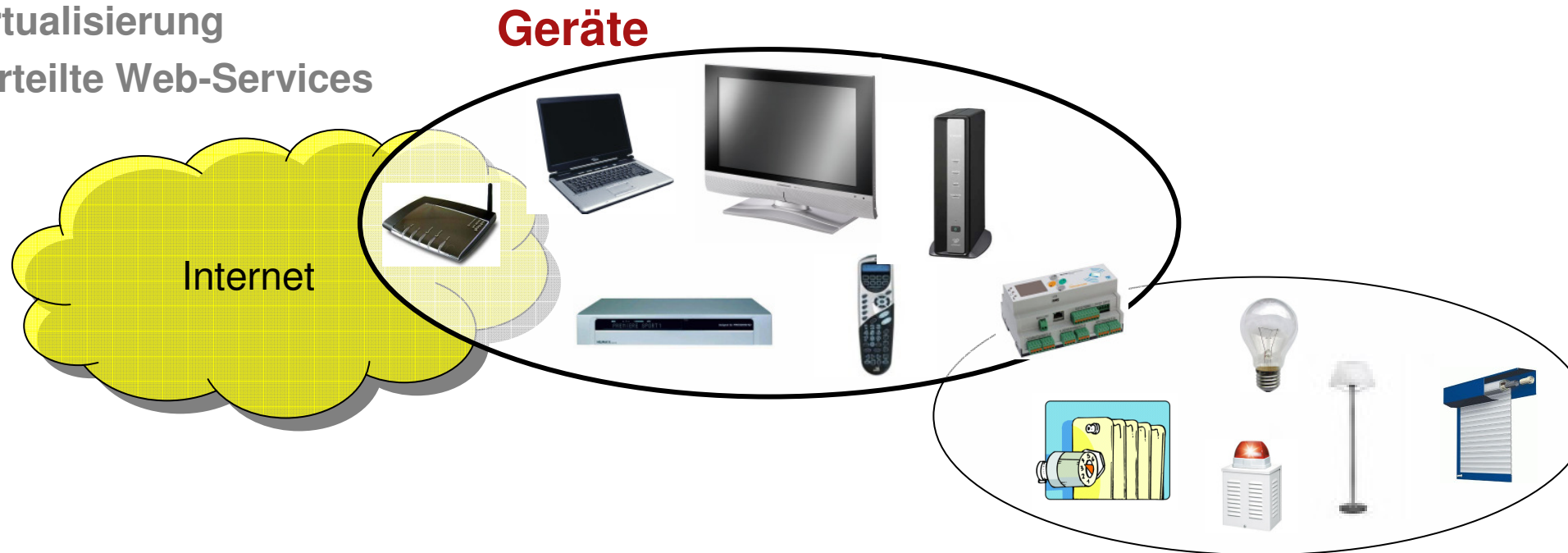
Verteilte Web-Services

Geräte



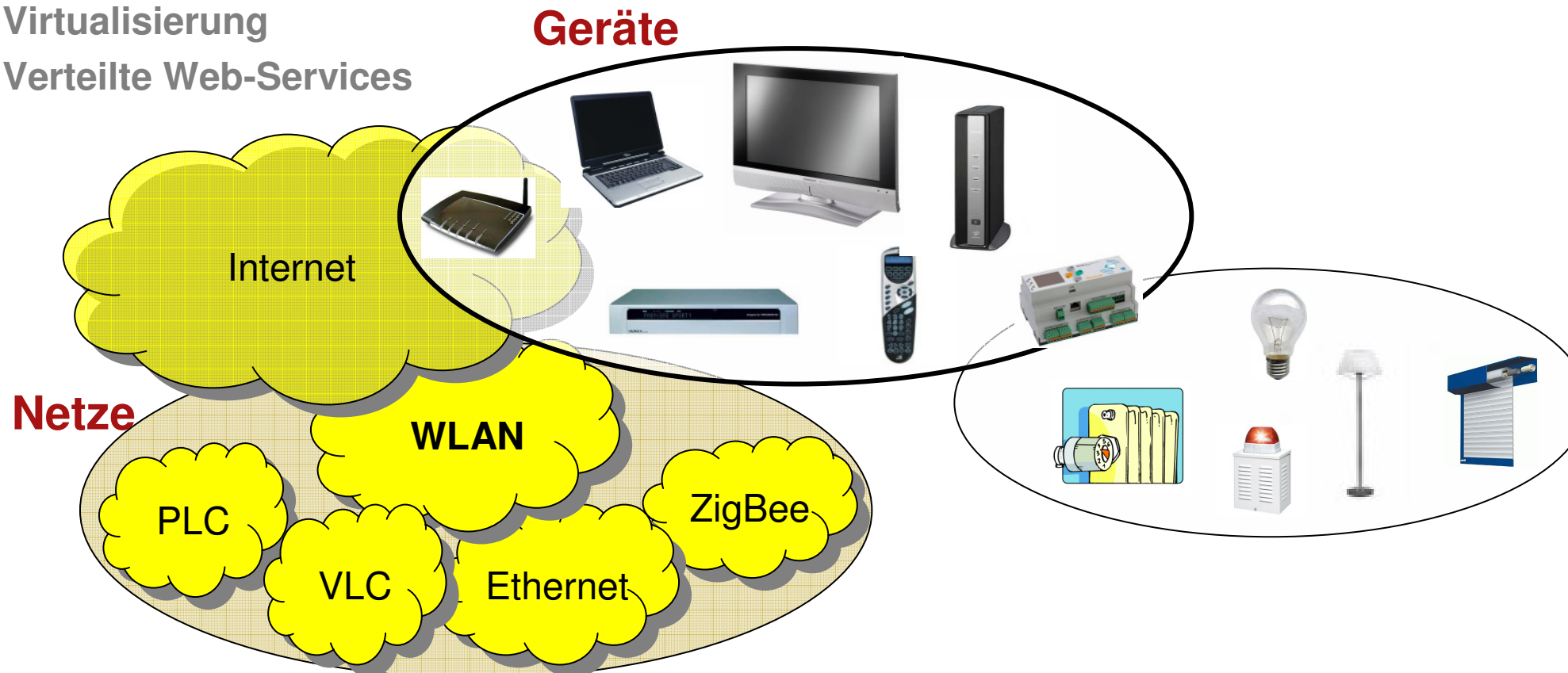
Architekturmerkmale

- Geräte, Rollen und Netze
- Sicherheit und Privatheit
- Offenheit
- Kompatibilität
- Virtualisierung
- Verteilte Web-Services



Architekturmerkmale

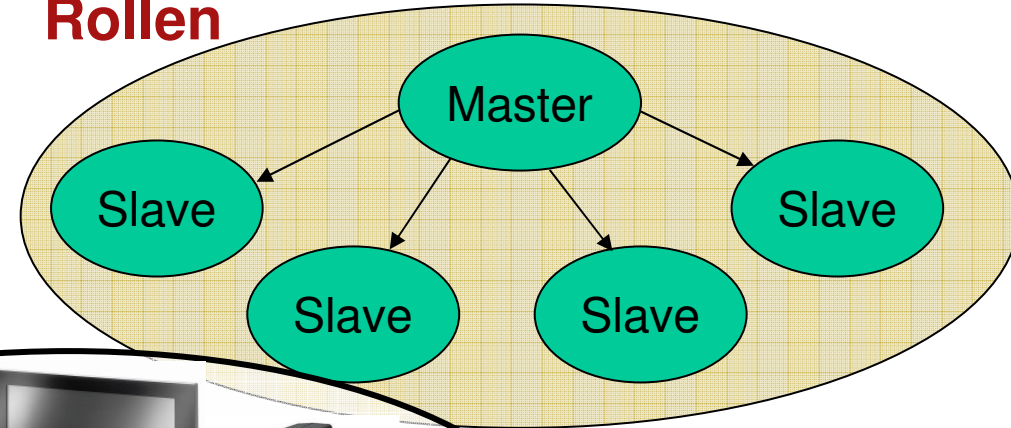
Geräte, Rollen und Netze
Sicherheit und Privatheit
Offenheit
Kompatibilität
Virtualisierung
Verteilte Web-Services



Architekturmerkmale

- Geräte, Rollen und Netze
- Sicherheit und Privatheit
- Offenheit
- Kompatibilität
- Virtualisierung
- Verteilte Web-Services

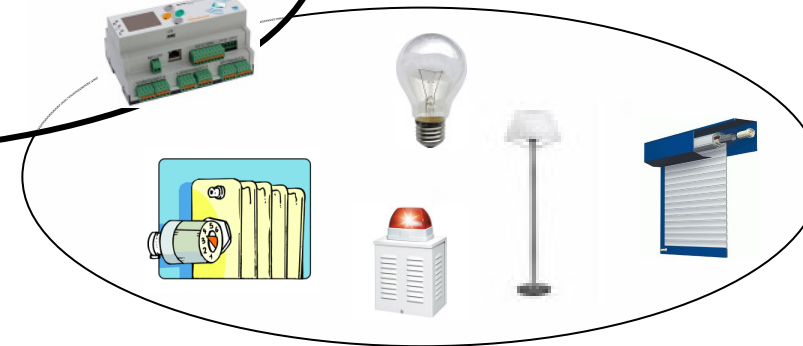
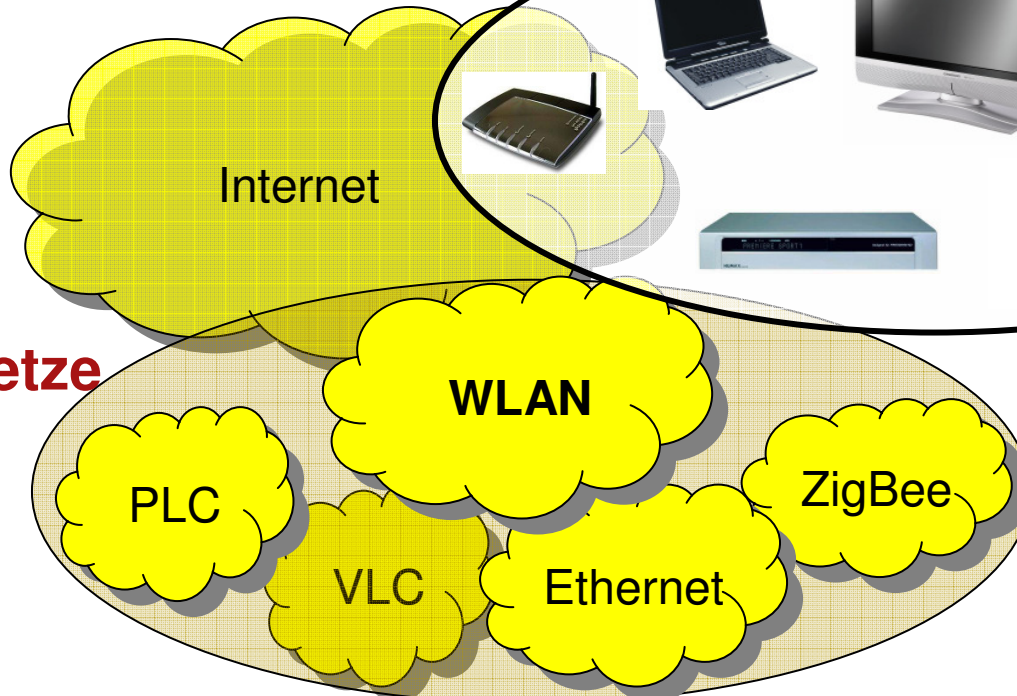
Rollen



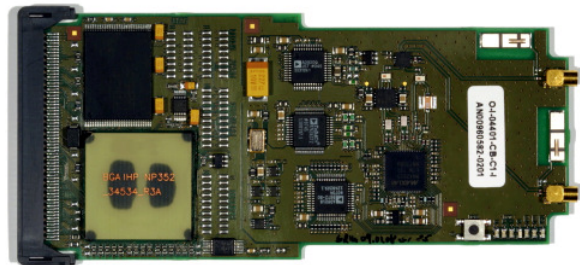
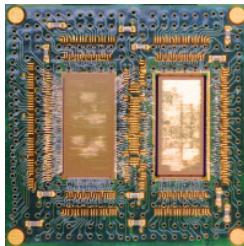
Geräte



Netze



- **Neue offene und verteilte Architektur für integrierte Heimvernetzung**
Es gibt keine zentrale Instanz die immer im Netz aktive sein muss
- **Neuer Chip-Set und WLAN Karte erlauben die Verbesserung der Übertragungsqualität**
Standardkonform und dennoch bessere Qualität durch zusätzliche Signale und zusätzliche Puffer
- **Neue Algorithmen zum Netzmanagement erhöhen den Durchsatz, die Übertragungsqualität und die Robustheit des Netzes**
Ein separates Steuernetz trennt den die Medienübertragung von den Steuersignalen und der Informationsaufbereitung
- **Ein Webservice basierter Home Automatisierungs-Gateway bindet Geräte des Haushalts für Licht, Energie etc. in die Umgebung ein**
Einfache Einbindung und intuitive Benutzeroberfläche ermöglichen den täglichen Einsatz



- **HOMEPLANE Start-Up**

Zielstellung: Vermarktung des WLAN-Systems inklusive Lokalisierungskomponente

Produkte und Dienstleistungen: WLAN-Chips und Module, Anpassungsentwicklung für spezielle Anwendungen

Strategische Partner: AllTec; lesswire AG; IHP; ICD

- **Automatisierungs-Gateway**

Zielstellung: Vermarktung des Home Automation Gateways

Produkte und Dienstleistungen: Home Automation Gateway, Anschlussmodule für unterschiedliche Netze, Benutzerschnittstellen zu Heimvernetzungssystemen, Managementkomponenten

Vermarktungspartner: AllTec; Siemens; Microsoft, weitere Unternehmen

- **Industriearomatisierung**

Drahtlose Systeme mit hohen Anforderungen an Übertragungsgüte (QoS) werden benötigt:

Kurze Latenzzeit, hohe Kanalausnutzung, zuverlässige Übertragung, Lokalisierung

HOMEPLANE WLANs unterstützen explizit das QoS Management

- **Gebäude Management & Control**

Home Automation Gateways können mit wenig Aufwand in Gebäudemanagementsysteme eingebunden werden

Die HOMEPLANE Architektur vereinfacht die Integration und die Erstellung von Anwendungen

- **Car-2-X Communication**

Drahtlose Kommunikation im Fahrzeugumfeld erfordert WLAN-Lösungen mit hoher Zuverlässigkeit

Folgeprojekte und das HOMEPLANE Startup werden diesen Markt adressieren

Danke für Ihre Aufmerksamkeit